

R407C

Gc i ha U? UdUg]hYg] [W]

±1 m±	BC?F	H?F	F	A	>F	>BA	>BF	>CA	>CF
DA	209 560	191 550	158 870	130 390	105 740	84 600	66 600	51 420	38 690
EA	182 690	166 720	137 820	112 710	91 030	72 440	56 590	43 140	31 750
EF	169 610	154 650	127 630	104 190	83 980	66 660	51 880	39 290	28 550
FA	156 530	129 970	117 870	96 030	77 160	61 030	47 320	35 670	25 680

~ , ;]f]] [W]

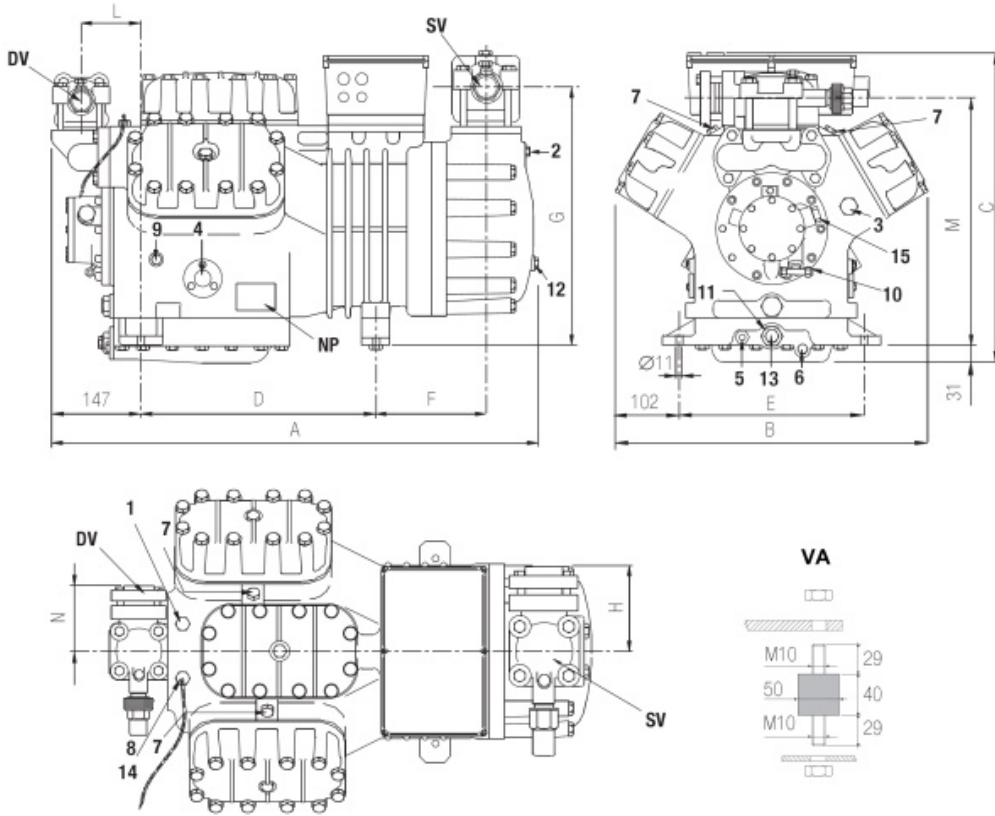
±1 m±	H?F	A	>BA	>CA
EA	38 610	31 510	26 480	20 620

basınç soğutucusu ile

sıvı enjeksiyon veya yağ soğutucusu ile

Çalışma Koşulları: emme gaz sıcaklığı 20°C, 0K aşırı soğutma

t_c - Yoğuşma Sıcaklığı [°C]t_e - Buharlaşma Sıcaklığı [°C]



A	794 mm
B	509 mm
C	536 mm
D	381 mm
E	305 mm
F	180 mm
G	433 mm
H	130 mm
L	98 mm
M	411 mm
N	95 mm

- | | |
|--|--|
| 1: yüksek basınç tapası | 2: düşük basınç tapası |
| 3: yağ yükü tapası | 4: yağ seviyesi gözetleme camı |
| 5: yağ karteri ısıtıcısı oturağı | 6: yağ tahliye tapası |
| 7: sıvı enjeksiyon valfi tapası | 8: sıvı enjeksiyon sensör tapası |
| 9: yağ basınç anahtarı bağlantısı (a.b.) | 10: yağ basıncı anahtarı bağlantısı (y.b.) |
| 11: yağ filtresi | 12: yağ dönüş tapası |
| 13: manyetik tapa | 14: maksimum basma sıcaklığı sensörü tapası |
| 15: elektronik yağ basıncı anahtarı bağlantısı | DV: basma valfi |
| NP: isim plakası | SV: yağ basıncı anahtar yatağı bağlantı anahtarı |
| SV: emme valfi | |

