

Tip: Semi-hermetik Pistonlu Kompresörler**Üretici: Frascold****Seri: Z****Model: Z 40 154 Y****Teknik Bilgi**

Nominal Motor Gücü [kW/HP]:	30 / 40
Piston Sayısı:	6
Süpürme Hacmi [m ³ /h]:	154,38
RPM [min ⁻¹]:	1450
Net Ağırlık[kg]:	240
Brüt Ağırlık [kg]:	262
Yağ Yüğü [dm ³]:	7,5

Elektriksel Veri

	<u>DOL Y Y</u>	<u>PWS Y / Y</u>
Güç Kaynağı [V/~/Hz]:	400V/3/50	400V/3/50
Kilitli Rotor Akımı [A]:	273	159,2
Maksimum Çalışma Akımı [A]:	77,9	77,9

Bağlantılar

	milimetre	inç
Emme Hattı:	67	2 5/8
Basma Hattı:	42	1 5/8

R22**Soğutma Kapasitesi [W]**

$t_c \setminus t_e$	0	-5	-10	-15	-20	-25	-30	-35	-40
30	128 180	105 660	86 570	70 370	56 640	45 130	35 510	27 510	20 890
40	114 710	94 510	77 340	62 730	50 320	39 830	31 120	23 890	17 910
45	108 230	89 110	72 830	58 970	47 200	37 240	28 970	22 110	16 460
50	101 690	83 650	68 290	5 520	44 080	34 650	26 830	20 360	-

Güç Girişi [W]

$t_c \setminus t_e$	-10	-20	-30	-40
40	30 060	24 690	18 760	13 020

basınç soğutucusu ile

sıvı enjeksiyon veya yağ soğutucusu ile

Çalışma Koşulları: emme gaz sıcaklığı 20°C, 0K aşırı soğutma

 t_c - Yoğuşma Sıcaklığı [°C] t_e - Buharlaşma Sıcaklığı [°C]

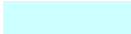

R134a

Soğutma Kapasitesi [W]

t_c \ t_e	12.5	7.5	5	0	-5	-10	-15	-20
30	139 530	115 690	104 920	85 530	68 850	54 630	42 680	32 770
40	122 880	101 510	91 890	74 620	59 810	47 240	36 690	27 940
45	114 480	94 360	85 310	69 120	55 260	43 520	33 680	25 530
50	106 050	87 180	78 720	63 602	50 700	39 800	30 690	23 140

Güç Girişi [W]

t_c \ t_e	12.5	5	0	-10
40	24 390	22 500	20 910	17 210

-  basınç soğutucusu ile
-  sıvı enjeksiyon veya yağ soğutucusu ile

Çalışma Koşulları: emme gaz sıcaklığı 20°C, 0K aşırı soğutma

t_c - Yoğuşma Sıcaklığı [°C]t_e - Buharlaşma Sıcaklığı [°C]

R404A/R507

Soğutma Kapasitesi [W]

$t_c \setminus t_e$	-5	-10	-15	-20	-25	-30	-35	-40	-45
30	120 640	100 110	82 350	66 980	53 650	42 300	32 620	24 420	17 530
40	103 340	85 700	70 340	56 970	45 340	35 280	26 720	19 470	13 330
45	94 670	78 430	64 260	51 890	41 110	31 740	23 760	16 990	-
50	-	71 110	58 120	46 770	36 840	28 200	20 810	-	-

Güç Girişi [W]

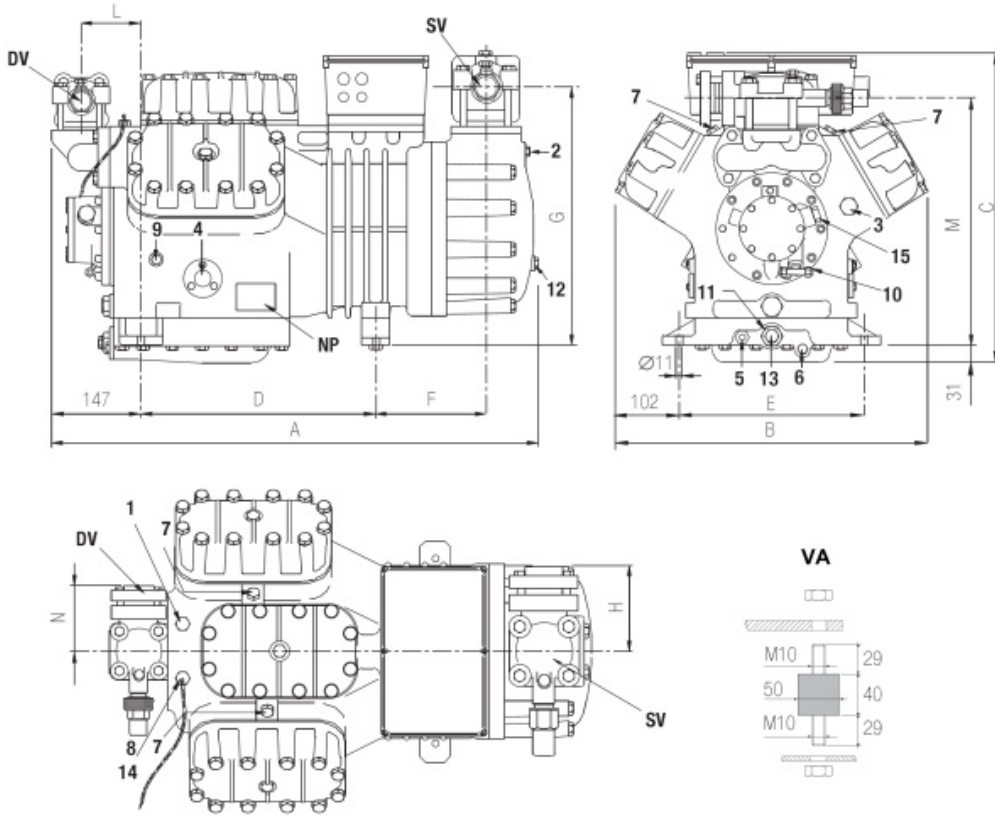
$t_c \setminus t_e$	-10	-20	-30	-40
40	36 000	29 250	22 330	15 510

basınç soğutucusu ile

sıvı enjeksiyon veya yağ soğutucusu ile

Çalışma Koşulları: emme gaz sıcaklığı 20°C, 0K aşırı soğutma

 t_c - Yoğuşma Sıcaklığı [°C] t_e - Buharlaşma Sıcaklığı [°C]



A	794 mm
B	509 mm
C	536 mm
D	381 mm
E	305 mm
F	180 mm
G	433 mm
H	130 mm
L	98 mm
M	411 mm
N	95 mm

- | | |
|--|--|
| 1: yüksek basınç tapası | 2: düşük basınç tapası |
| 3: yağ yükü tapası | 4: yağ seviyesi gözetleme camı |
| 5: yağ karteri ısıtıcısı oturağı | 6: yağ tahliye tapası |
| 7: sıvı enjeksiyon valfi tapası | 8: sıvı enjeksiyon sensör tapası |
| 9: ya basın anahtarı bağlantısı (a.b.) | 10: yağ basıncı anahtarı bağlantısı (y.b.) |
| 11: yağ filtresi | 12: yağ dönüş tapası |
| 13: manyetik tapa | 14: maksimum basma sıcaklığı sensörü tapası |
| 15: elektronik yağ basıncı anahtarı bağlantısı | DV: basma valfi |
| NP: isim plakası | SD: yağ basıncı anahtar yatağı bağlantı anahtarı |
| SV: emme valfi | |

